

LEGENDA PODHLEDU:

- PK1 – RASTROVÝ MINERÁLNÍ PODHLED AKUSTICKÝ (NAPŘ. ECOPHON FOCUS E) S POLOZAPUŠTĚNOU HRANOU, ROZEBIRATELNÝ 600/600 mm, ODSTIN KAZET V BÍLÉ BARVĚ
- PP1 – PODHLED PLNÝ SDK (NAPŘ. RIGIPS) DESKY TYP RB (A) TL. 12,5 mm, ZAVĚŠENÝ NA SYSTÉMOVÉM ROŠTU
- PEX1 – PODHLED KOVOVÝ LAMELOVÝ (NAPŘ. LAMELY NR ATENA) Z OCELOVÉHO PLECHU S VYSTUŽENÍM, ŠÍŘKY 200 mm, VČETNĚ SYSTÉMOVÉHO ZÁVĚSU NA NOSNÍCÍCH A OBVODOVÝCH PROFILŮ-DVOJITĚ L. POVRCH LAMELY HLADKÝ V BÍLÉ BARVĚ, PODHLED BUDE LÍCOVAT S NOSNÝM PRVKEM ZASTŘEŠENÍ SCHODIŠTĚ
- OSVĚTLOVACÍ TĚLESA
- OSVĚTLOVACÍ TĚLESA
- VYÚSTĚNÍ VZT – elementy odvod
- VYÚSTĚNÍ VZT – elementy odvod
- VYÚSTĚNÍ VZT – elementy přívod
- PRVKY EPS

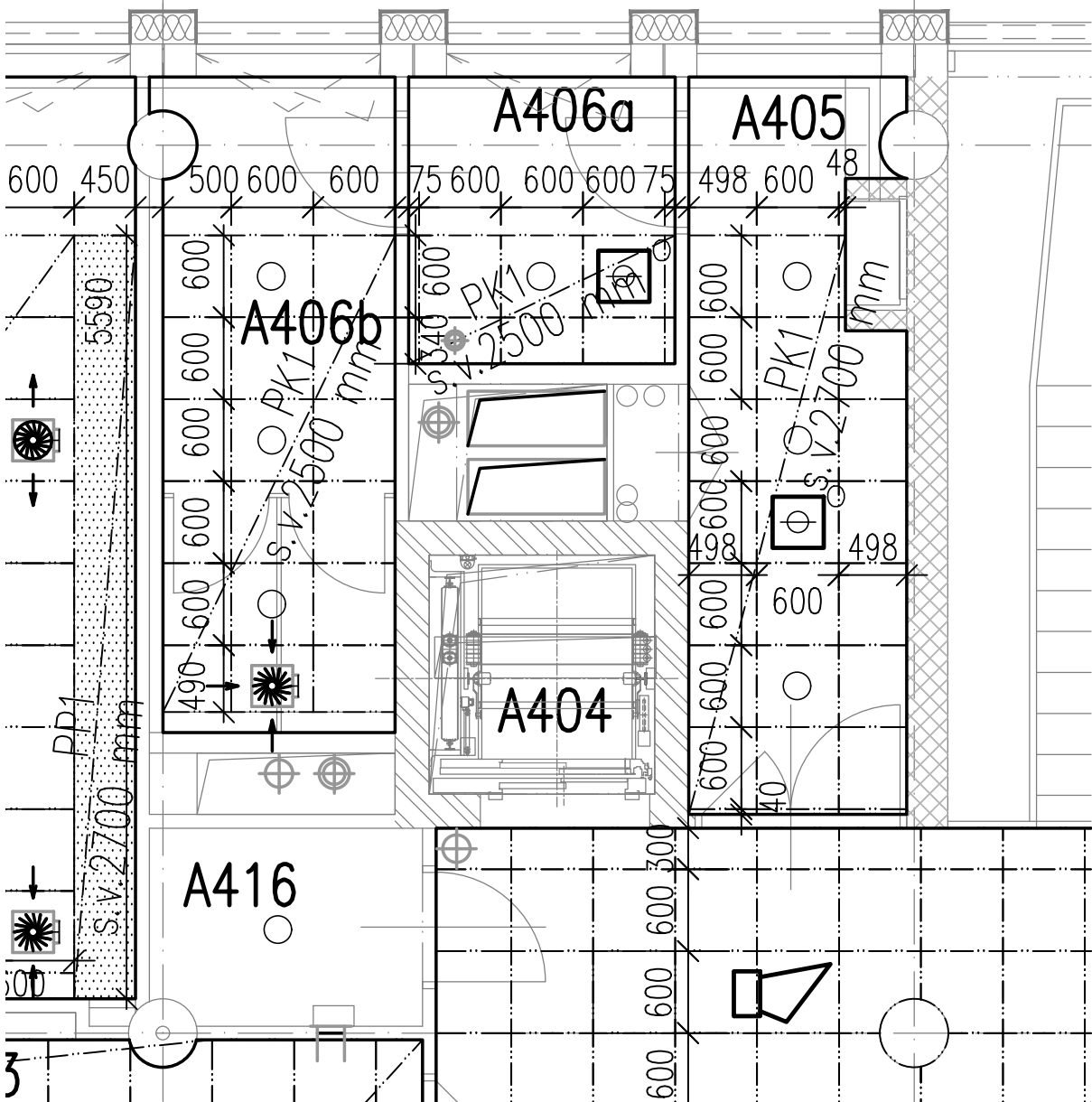
LEGENDA MÍSTNOSTÍ 4.PODLAŽÍ

ČÍSLO MÍSTNOSTI	ÚČEL MÍSTNOSTI	VNĚJŠÍ VLVY	PLOCHA m ²	PODLAHA	ODK.	ÚPRAVA POVRCHU	POZNÁMKA
A401	SCHODIŠTĚ		19,00	POVL. KRYTINA ZÁTĚŽOVÁ	POSCH	VOO, ZC	TS
A402	CHODBA		45,01	POVL. KRYTINA ZÁTĚŽOVÁ	POS13,POS14	VOD, VOO, MO, PK1	PL
A403	CHODBA		28,33	POVL. KRYTINA ZÁTĚŽOVÁ	POS13	VOD, VOO, MO, PK1	PL
A404	VÝTAH OSOBNÍ		2,89	–		VOD	
A405	CHODBA		8,55	POVL. KRYTINA ZÁTĚŽOVÁ	POS13	VOD, VOO, MO, PK1	PL
A406a	PŘEDSÍŇ WC – MUŽI		4,10	KERAM. DLAŽBA 300/300	POS16	VOO,MO,PK1,KO	KS
A406b	WC – MUŽI		8,49	KERAM. DLAŽBA 300/300	POS16	VOD,VOO,MO,PK1,KO	KS
A407a	PŘEDSÍŇ WC – ŽENY		9,11	KERAM. DLAŽBA 300/300	POS16	VOO,MO,PK1,KO	KS
A407b	WC ŽENY		4,56	KERAM. DLAŽBA 300/300	POS16	VOO,MO,PK1,KO	KS

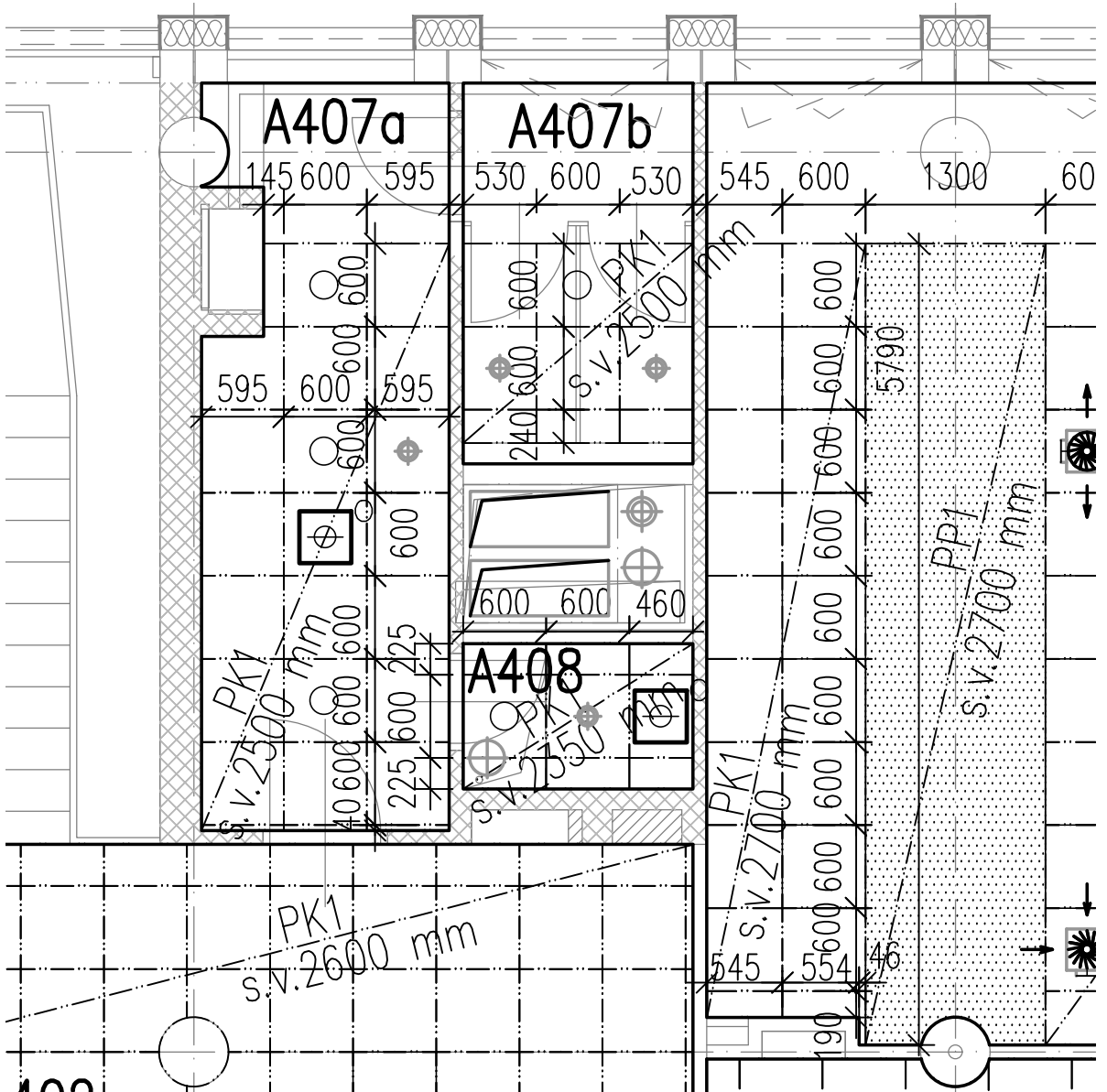
VYSVĚTLIVKY K LEGENDĚ:

- ODKAZ POS13 – POS16 ROZEPSÁN VE SKLADBÁCH KONSTRUKCÍ – VÝKRES 8. 05
- VOD – VNITŘNÍ OMÍTKA DVOUVRSTVÁ (NAPŘ. VÁPENNOŠTUKOVÁ + OTĚRUODOLNÁ VÝMALBA JEDNOBAREVNÁ)
- VOO – OPRAVA STÁVAJÍCÍ OMÍTKY, ODSTRANĚNÍ NESOUDRNÝCH ČÁSTÍ, OČIŠTĚNÍ, DOPLNĚNÍ + NOVÁ OTĚRUODOLNÁ VÝMALBA
- ZC – OČIŠTĚNÍ STÁVAJÍCÍHO PRÍZNANÉHO CIHELNÉHO ZDIVA VE SCHODIŠTÍ + IMPREGNAČNÍ OCHRANNÝ NÁTĚR
- MO – MALBA OTĚRUODOLNÁ NA SDK
- KO – KERAMICKÝ OBKLAD LEPENÝ DO TMELU, VÝŠKA 2050 MM
- PK1 – KAZETOVÝ MINERÁLNÍ PODHLED
- PP1 – PODHLED PLNÝ SÁDROKARTONOVÝ PŘERUŠUJÍCÍ RASTROVÝ PODHLED
- PEX1 – PODHLED KOVOVÝ, EXTERIOROVÝ LAMELOVÝ – PODROBNÝ POPIS VIZ SKLADBY KONSTRUKCÍ
- PL – SYSTÉMOVÁ SOKLOVÁ LIŠTA PRO POVLAKOVOU KRYTINU
- KL – SYSTÉMOVÁ KOBERCOVÁ SOKLOVÁ LIŠTA
- TS – STÁVAJÍCÍ TERACOVÝ SOKL – OČIŠTĚNÍ, VÝSPRAVENÍ, PŘEBROUŠENÍ

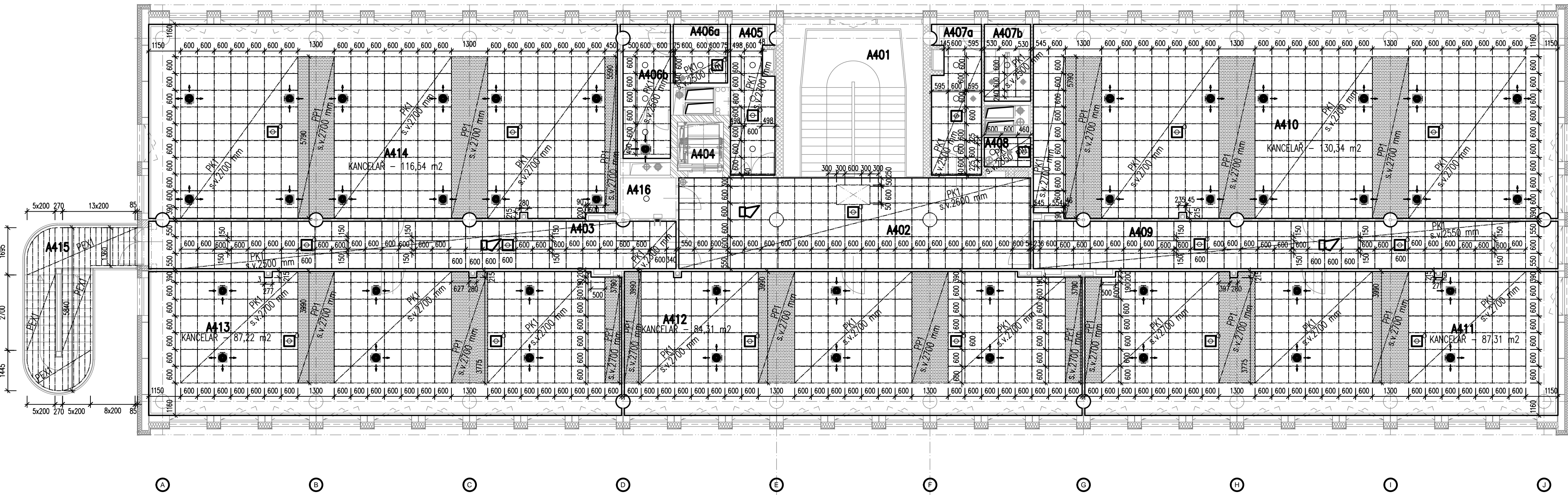
VÝŘEZ A



VÝŘEZ B



4.PODLAŽÍ



A408	OKLADOVÁ KOMORA	1,63	KERAM. DLAŽBA 300/300	POS16	VOO,MO,PK1,KO	
A409	CHODBA	31,66	POVL. KRYTINA ZÁTĚŽOVÁ	POS13	VOO, MO, PK1	PL
A410	KANCELÁŘ	130,34	ZÁTĚŽOVÝ KOBEREC	POS15	VOO, MO, PK1, PP1	KL
A411	KANCELÁŘ	87,31	ZÁTĚŽOVÝ KOBEREC	POS15	VOO, MO, PK1, PP1	KL
A412	KANCELÁŘ	84,31	ZÁTĚŽOVÝ KOBEREC	POS15	VOO, MO, PK1, PP1	KL
A413	KANCELÁŘ	87,22	ZÁTĚŽOVÝ KOBEREC	POS15	VOO, MO, PK1, PP1	KL
A414	KANCELÁŘ	116,54	ZÁTĚŽOVÝ KOBEREC	POS15	VOO, MO, PK1, PP1	KL
A415	SCHODIŠTĚ – VENKOVNÍ	15,78	LITÁ STĚRKA	POE1	PEX1	
A416	TECHNICKÁ MÍSTNOST	2,84	POVL. KRYTINA	POS13	VOO, MO	PL

Revize	Datum	Popis změny	Vypracoval	Kontroloval
01				
02				



Objednatel	OBEK SERVIS a.s. Panelová 289/6 190 15 Praha 9 - Satalice
------------	--

Koordinace stavby a profesí	JTSK, Bpv
Koordinace stavby a technologie	SO01 1.NP ±0,00=229,16 m n.m.
Statik	Ing. M. Bezruč

Hlavní projektant	Vedoucí projektant	Vypracoval	Kontroloval

Oprávněná osoba kooperanta:	číslo zakázky:
-----------------------------	----------------

Hlavní projektant	Vedoucí projektant	Vypracoval	Kontroloval
Ing. arch. Jiří Soukal	Ing. H. Brázdová	T. Kašík	Ing. L. Hnilčíka

s-projekt plus, a.s.

projektová a inženýrská činnost

Tř. T. Bati 508 762 73 Zlín

tel.: +420 577 694 111, fax: +420 577 212 055

www.s-projekt.cz atelier@s-projekt.cz

stavba: "OKO" Zlín - Tř. T. Bati

modernizace objektu č.p. 508 a č.p. 5682

objekt: SO 01 Objekt A - č.p. 508

profese: D1.2 - ARCHITEKTONICKO-STAVEBNÍ ŘEŠENÍ-navrhovaný stav

obsah: PŮDORYS 4.NP - PODHLEDY

název dlg.souboru: číslo výkresu: SO01 D1.1.b 43

datum revize: výřez číslo: 0